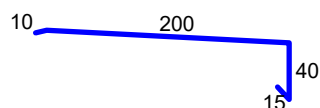
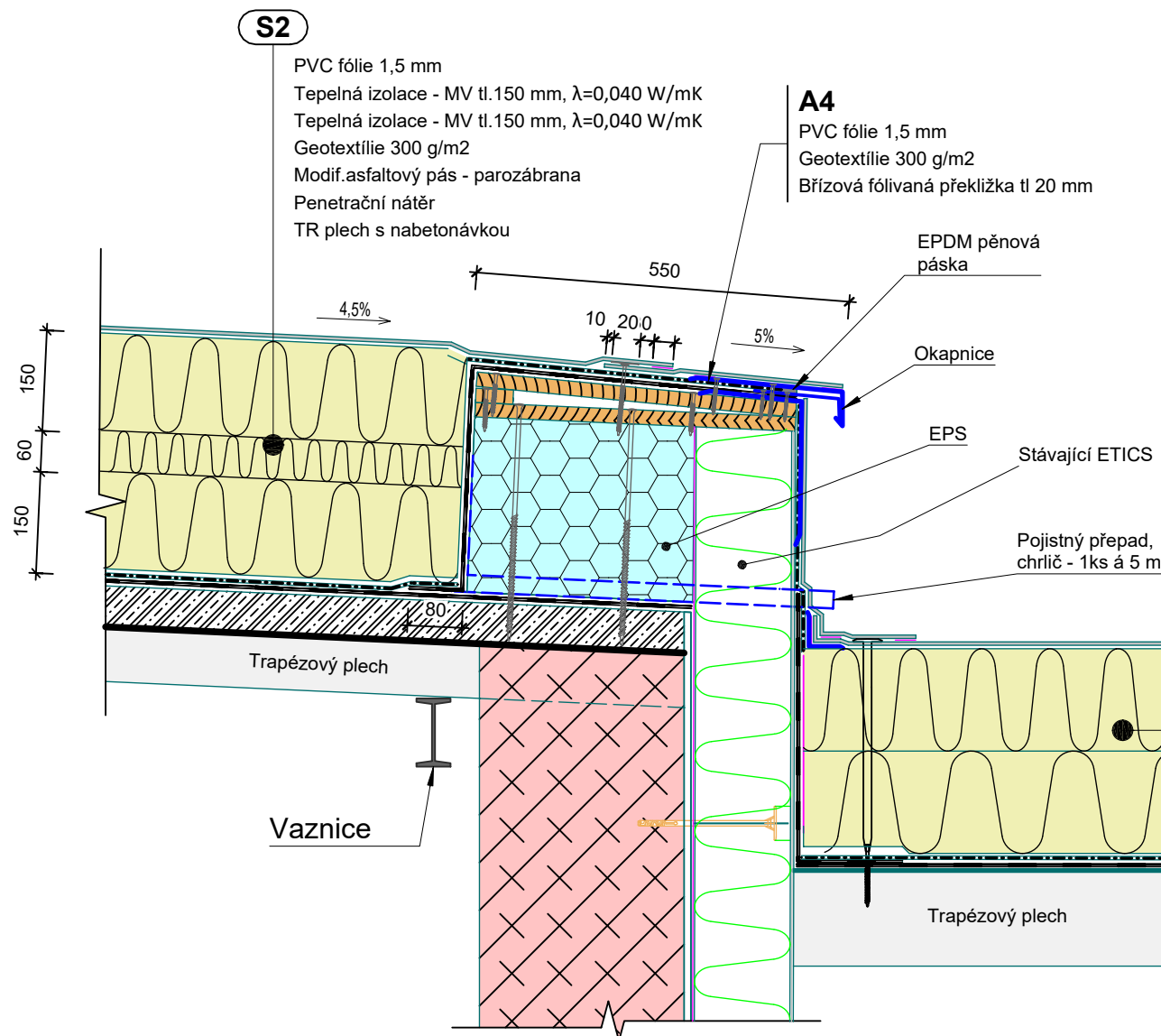
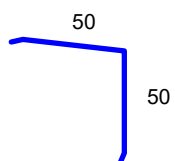
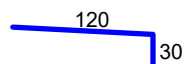


Klempířské prvky
Profily z poplastovaného plechu



Profily z plechu TiZn



Stávající skladba sřešního pláše
realizovaná při rekonstrukci 2017-2019

Detail pochází z www.dekpartner.cz a je zde uplatněno poznání k 2019-11 a provedena úprava na skutečnou konstrukci

Řešení ukončení u volného konce střechy